

Inspiron 15

7000 Series

Quick Start Guide

Panduan Pengaktifan Cepat

Guía de inicio rápido

Hướng dẫn khởi động nhanh

دليل البدء السريع



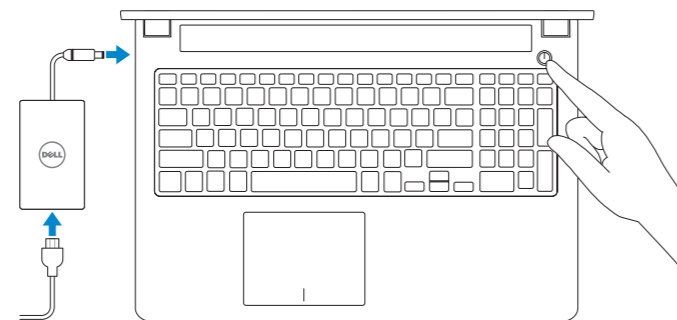
1 Connect the power adapter and press the power button

Sambungkan adaptor daya dan tekan tombol daya

Conecte el adaptador de energía y presione el botón de encendido

Kết nối với bộ chuyển đổi nguồn điện và nhấn nút nguồn

توصيل مهايئ التيار والضغط على زر التشغيل



2 Finish operating system setup

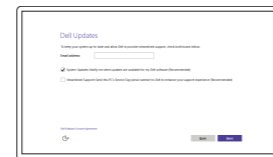
Tuntaskan penataan sistem operasi

Finalice la configuración del sistema operativo

Kết thúc thiết lập hệ điều hành

إنهاء إعداد نظام التشغيل

Windows



Enable Dell updates

Aktifkan pembaruan Dell

Active las actualizaciones de Dell

Cho phép Dell Updates

تمكين تحديثات Dell



Connect to your network

Sambungkan ke jaringan Anda

Conéctese a una red

Kết nối vào mạng của bạn

التوصيل بالشبكة

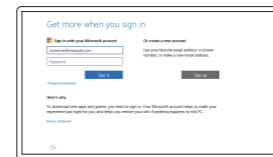
NOTE: If you are connecting to a secured wireless network, enter the password for the wireless network access when prompted.

CATATAN: Jika Anda menghubungkan ke jaringan nirkabel aman, masukkan kata sandi untuk akses jaringan nirkabel tersebut saat diminta.

NOTA: Si se conecta a una red inalámbrica segura, introduzca la contraseña de acceso a la red inalámbrica cuando se le solicite.

GHI CHÚ: Nếu bạn đang kết nối với một mạng không dây bảo mật, hãy nhập mật khẩu để truy cập mạng không dây khi được nhắc.

ملاحظة: في حالة اتصالك بشبكة لاسلكية مؤمنة، أدخل كلمة المرور لوصول الشبكة اللاسلكية عند مطالبتك.



Sign in to your Microsoft account or create a local account

Masuk ke akun Microsoft Anda atau buat akun lokal

Inicie sesión en su cuenta de Microsoft o cree una cuenta local

Đăng nhập vào tài khoản Microsoft của bạn và tạo tài khoản trên máy tính

قم بتسجيل الدخول إلى حساب Microsoft أو قم بإنشاء حساب محلي

Ubuntu

Follow the instructions on the screen to finish setup.

Ikuti petunjuk pada layar untuk menyelesaikan pengaturan.

Siga las instrucciones en pantalla para finalizar la configuración.

Làm theo các hướng dẫn trên màn hình để hoàn tất việc thiết lập.

اتبع الإرشادات التي تظهر على الشاشة لإنهاء عملية الإعداد.

Create recovery media for Windows

Buat media pemulihan untuk Windows

Cree medios de recuperación para Windows

Tạo phương tiện phục hồi cho Windows

إنشاء وسائط استرداد لنظام التشغيل Windows

In Windows search, type **Recovery**, click **Create a recovery media**, and follow the instructions on the screen.

Di dalam pencarian Windows, ketikkan **Recovery**, klik **Buat media pemulihan**, dan ikuti petunjuk di layar.

En la búsqueda de Windows, escriba **Recuperación**, haga clic en **Crear un medio de recuperación** y siga las instrucciones que aparecen en pantalla.

Trong tìm kiếm Windows, hãy nhập vào **Recovery**, nhấp vào **Tạo phương tiện phục hồi**, và làm theo các hướng dẫn trên màn hình.

في بحث نظام التشغيل Windows، اكتب استرداد، انقر فوق إنشاء وسائط استرداد، واتبع الإرشادات المعروضة على الشاشة.

Locate Dell apps in Windows

Mencari Lokasi aplikasi Dell di Windows

Localice las aplicaciones Dell en Windows

Xác định vị trí các ứng dụng Dell trong Windows

حدد مكان تطبيقات Dell في Windows



Register your computer

Daftarkan komputer Anda | Registre el equipo

Đăng ký máy tính của bạn | تسجيل الكمبيوتر



Dell Help & Support

Bantuan & Dukungan Dell | Asistencia y soporte de Dell

Trợ giúp & Hỗ trợ Dell | دعم ومساعدة Dell



SupportAssist Check and update your computer

Periksa dan perbarui komputer Anda

Busque actualizaciones para su equipo

Kiểm tra và cập nhật máy tính của bạn

التحقق من الكمبيوتر الخاص بك وتحديثه

Product support and manuals

Manual dan dukungan produk

Soporte del producto y manuales

Hỗ trợ sản phẩm và sách hướng dẫn

دعم المنتج والدلائل

Contact Dell

Hubungi Dell | Póngase en contacto con Dell

Liên hệ Dell | اتصل بـ Dell

Regulatory and safety

Regulasi dan keselamatan | Normativa y seguridad

Quy định và an toàn | ممارسات الأمان والممارسات التنظيمية

Regulatory model

Model regulatori | Modelo normativo

Model quy định | الموديل التنظيمي

Regulatory type

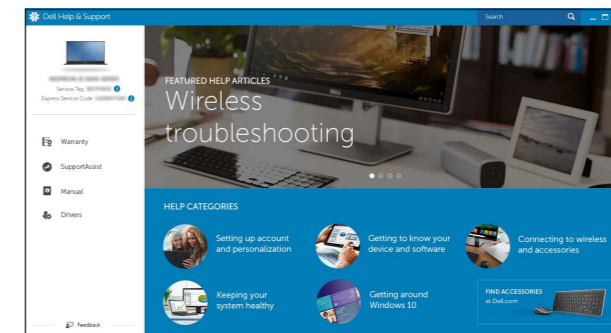
Jenis regulatori | Tipo normativo

Loại quy định | النوع التنظيمي

Computer model

Model komputer | Modelo de equipo

Model máy tính | موديل الكمبيوتر



© 2015 Dell Inc.

© 2015 Microsoft Corporation.

© 2015 Canonical Ltd.



002TT4A00



Printed in China.

2015-08

Dell.com/support

Dell.com/support/manuals

Dell.com/support/windows

Dell.com/support/linux

Dell.com/contactdell

Dell.com/regulatory_compliance

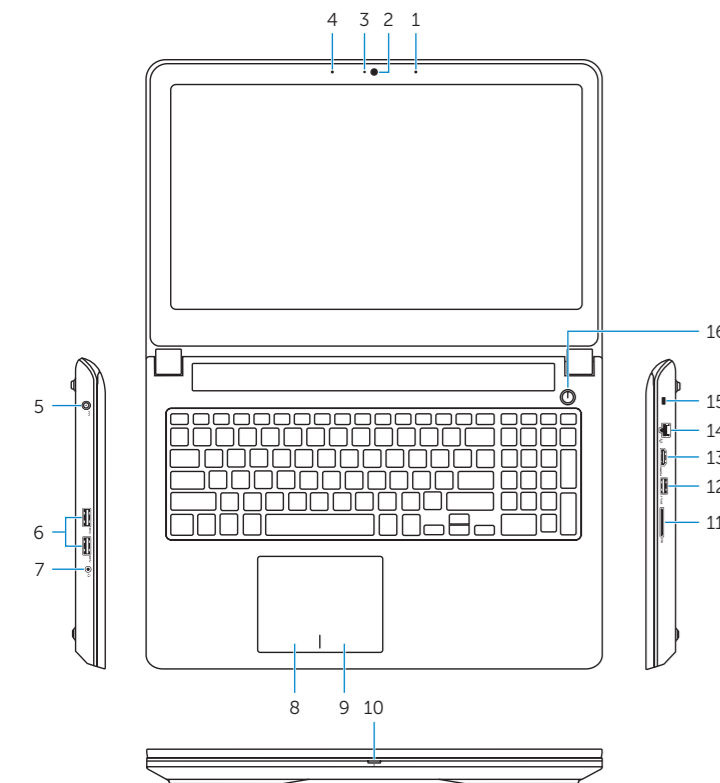
P57F

P57F002

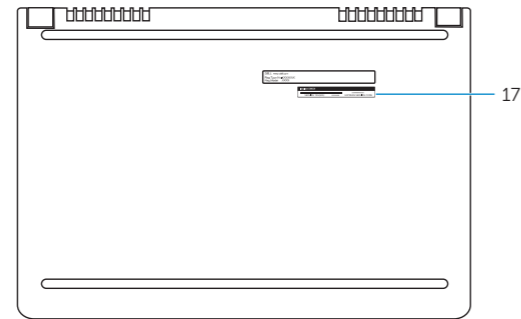
Inspiron 15-7559

Features

Fitur | Funciones | Tính năng | الميزات



- 1. Right microphone
- 2. Camera
- 3. Camera-status light
- 4. Left microphone
- 5. Power-adapter port
- 6. USB 3.0 ports (2)
- 7. Headset port
- 8. Left-click area
- 9. Right-click area
- 10. Power and battery-status light
- 11. Media-card reader
- 12. USB 3.0 port with PowerShare
- 13. HDMI port
- 14. Network port
- 15. Security-cable slot
- 16. Power button
- 17. Service Tag label



- 1. Mikrofon kanan
- 2. Kamera
- 3. Lampu status kamera
- 4. Mikrofon kiri
- 5. Port adaptor daya
- 6. Port USB 3.0 (2)
- 7. Port headset
- 8. Area klik kiri
- 9. Area klik kanan
- 10. Lampu daya dan status baterai
- 11. Pembaca kartu media
- 12. Port USB 3.0 dengan PowerShare
- 13. Port HDMI
- 14. Port jaringan
- 15. Slot kabel pengaman
- 16. Tombol daya
- 17. Label Tag Servis

- 1. Micrófonos derechos
- 2. Cámara
- 3. Indicador luminoso de estado de la cámara
- 4. Micrófono izquierdo
- 5. Puerto de adaptador de alimentación
- 6. Puertos USB 3.0 (2)
- 7. Puerto de audífonos
- 8. Área de clic izquierdo
- 9. Área de clic derecho
- 10. Indicador luminoso de estado de la batería y de alimentación
- 11. Lector de tarjetas multimedia
- 12. Puerto USB 3.0 con PowerShare
- 13. Puerto HDMI
- 14. Puerto de red
- 15. Ranura del cable de seguridad
- 16. Botón de encendido
- 17. Etiqueta de servicio

- 1. Micrô phải
- 2. Máy ảnh
- 3. Đèn trạng thái camera
- 4. Micrô trái
- 5. Cổng bộ chuyển đổi nguồn điện
- 6. Cổng USB 3.0 (2)
- 7. Cổng tai nghe
- 8. Vùng nhấp trái
- 9. Vùng nhấp phải
- 10. Đèn trạng thái pin và nguồn điện

- 1. أجهزة المايكروفون اليمنى
- 2. الكاميرا
- 3. مصباح حالة الكاميرا
- 4. المايكروفون الأيسر
- 5. منفذ مهابى التيار
- 6. منافذ USB 3.0 (2)
- 7. منفذ سماعة الرأس
- 8. منطقة النقر الأيسر
- 9. منطقة النقر بالزر الأيمن
- 10. مصباح حالة البطارية والتشغيل
- 11. قارئ بطاقات الوسائط
- 12. منفذ USB 3.0 مزود بـ PowerShare
- 13. منفذ HDMI
- 14. منفذ الشبكة
- 15. فتحة كبل الأمان
- 16. زر التشغيل
- 17. ملصق رمز الخدمة

- 11. Khe đọc thẻ nhớ
- 12. Cổng USB 3.0 với tính năng PowerShare
- 13. Cổng HDMI
- 14. Cổng mạng
- 15. Khe cấp bảo vệ
- 16. Nút nguồn
- 17. Nhãn Thẻ bảo trì

Shortcut keys

Tombol pintasan | Teclas de acceso directo

Phím tắt | مفاتيح الاختصار

- F1** Mute audio
Mendiamkan audio | Silenciar el audio
Tắt âm | كتم الصوت
- F2** Decrease volume
Menurunkan volume | Bajar el volumen
Giảm âm lượng | خفض مستوى الصوت
- F3** Increase volume
Meningkatkan volume | Subir el volumen
Tăng âm lượng | رفع مستوى الصوت
- F4** Play previous track/chapter
Memutar trek/bab sebelumnya
Reproducir pista o capítulo anterior
Phát bản nhạc/chương trước đó
تشغيل المسار/المقطع السابق
- F5** Play/Pause
Memutar/Menjeda | Reproducir/Pausar
Phát/Tạm dừng | تشغيل/إيقاف مؤقت
- F6** Play next track/chapter
Memutar trek/bab selanjutnya
Reproducir pista o capítulo siguiente
Phát bản nhạc/chương kế tiếp
تشغيل المسار/الفصل التالي
- F8** Switch to external display
Mengalihkan ke display eksternal
Cambiar a la pantalla externa
Chuyển đổi sang màn hình hiển thị bên ngoài
التبديل إلى الشاشة الخارجية
- F9** Search
Menelusuri | Buscar
Tìm kiếm | بحث

- F10** Toggle keyboard backlight
Mengalihkan lampu latar keyboard
Alternar la retroiluminación del teclado
Bật tắt đèn nền bàn phím
تبديل الإضاءة الخلفية للوحة المفاتيح
- F11** Decrease brightness
Menurunkan kecerahan | Disminuir brillo
Giảm độ sáng | تخفيض مستوى السطوع
- F12** Increase brightness
Meningkatkan kecerahan | Aumentar brillo
Tăng độ sáng | رفع مستوى السطوع
- Turn off/on wireless
Mengaktifkan/menonaktifkan nirkabel
Activar/desactivar la función inalámbrica
- Fn** + **PrtScr** Tắt/mở mạng không dây
تشغيل/إيقاف تشغيل الاتصال اللاسلكي
- Toggle Fn-key lock
Mengalihkan kunci tombol Fn
Alternar bloqueo de la tecla Fn
Bật tắt khóa phím Fn
تبديل قفل مفتاح Fn

NOTE: For more information, see [Specifications at Dell.com/support](https://www.dell.com/support).

CATAN: Untuk informasi selengkapnya, lihat [Spesifikasi di Dell.com/support](https://www.dell.com/support).

NOTA: Para obtener más información, consulte [Especificaciones en Dell.com/support](https://www.dell.com/support).

GHI CHÚ: Để biết thêm thông tin, hãy xem [Thông số kỹ thuật tại Dell.com/support](https://www.dell.com/support).

ملاحظة: لمزيد من المعلومات، انظر [المواصفات على العنوان Dell.com/support](https://www.dell.com/support).